

**MAGMA<sup>®</sup>**  
**EQUIPOS**



**CERTIFICACIONES**



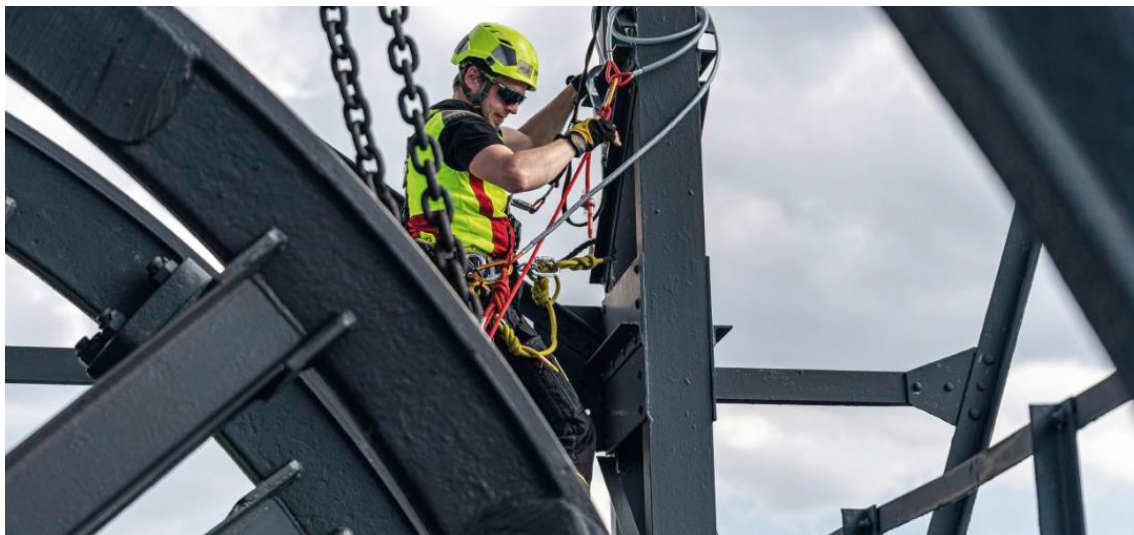
Entre otras.

**MAGMA EQUIPOS**

Av. Toledo N23-126 y Madrid Ed. Munich 3er Piso Off 1. +593-2-2233-603 [ecuador@magmaequipos.com](mailto:ecuador@magmaequipos.com)  
[www.magmaequipos.com](http://www.magmaequipos.com)

## PROPUESTA DEL CURSO:

Curso de Rescate Técnico con Cuerdas ITRA Nivel 3



### CURSO DE RESCATE TÉCNICO CON CUERDAS ITRA NIVEL 3

DE ACUERDO A  
LA NECESIDAD  
DEL CLIENTE

#### CUPOS LIMITADOS

MODALIDAD: PRESENCIAL  
LUGAR: IN HOUSE  
CERTIFICADO INTERNACIONAL POR  
ITRA VÁLIDO POR 3 AÑOS

INSCRIPCIONES



0995600715



capacitaciones@magmaequipos.com

AVALADO POR:

**MAGMA<sup>®</sup>**  
EQUIPOS

**ITRA**  
INTERNATIONAL TECHNICAL  
RESCUE ASSOCIATION

[WWW.MAGMAEQUIPOS.COM](http://WWW.MAGMAEQUIPOS.COM)

**MAGMA EQUIPOS**

Av. Toledo N23-126 y Madrid Ed. Munich 3er Piso Off 1. +593-2-2233-603 [ecuador@magmaequipos.com](mailto:ecuador@magmaequipos.com)  
[www.magmaequipos.com](http://www.magmaequipos.com)

## ÍNDICE DE CONTENIDO

### Contenido

|  |          |
|--|----------|
| <b>1. MAGMA EQUIPOS-SERVICIOS S.A.S.....</b> | <b>5</b> |
| <b>2. MISIÓN.....</b>                        | <b>5</b> |
| <b>3. VISIÓN.....</b>                        | <b>5</b> |
| <b>4. INTRODUCCIÓN.....</b>                  | <b>5</b> |
| <b>5. OBJETIVO GENERAL.....</b>              | <b>5</b> |
| <b>6. RESULTADOS DE APRENDIZAJE.....</b>     | <b>5</b> |
| <b>6.1 METODOLOGÍA.....</b>                  | <b>6</b> |
| 6.1.1 Estrategia Metodológica.....           | 6        |
| 6.1.2 Orientaciones Metodológicas.....       | 6        |
| <b>6.2 COMPORTAMIENTO ÉTICO.....</b>         | <b>6</b> |
| <b>6.3 EVALUACIÓN.....</b>                   | <b>6</b> |
| <b>6.4 CERTIFICACIÓN OFICIAL ITRA.....</b>   | <b>6</b> |
| <b>6.5 PERIDO DE VALIDEZ.....</b>            | <b>6</b> |
| <b>6.6 REGISTRO OFICIAL.....</b>             | <b>7</b> |
| <b>7. CONTENIDO DEL CURSO.....</b>           | <b>7</b> |
| <b>8. BIBLIOGRAFÍA GENERAL.....</b>          | <b>7</b> |
| <b>9. COSTO DE LA INVERSIÓN.....</b>         | <b>7</b> |
| <b>10. REQUISITOS DE PARTICIPACIÓN.....</b>  | <b>7</b> |
| <b>11. PERFIL DEL PARTICIPANTE.....</b>      | <b>8</b> |



## **1. MAGMA EQUIPOS-SERVICIOS S.A.S.**

MAGMA EQUIPOS-SERVICIOS S.A.S. es una empresa calificada como Operadora de Capacitación por el Ministerio del Trabajo, mediante la Resolución N.º MDT-SCPGA-2025-0267 del 21 de agosto de 2025. Se especializa en ofrecer soluciones integrales en trabajos en altura, seguridad industrial y capacitación técnica profesional.

MAGMA EQUIPOS brinda programas certificados y avalados internacionalmente, venta de equipos especializados y asesorías técnicas, con el objetivo de elevar los estándares de seguridad, desempeño y desarrollo profesional. Además, la empresa cuenta con instructores certificados ITRA (International Technical Rescue Association) y ofrece formación en disciplinas como Rope Rescue, asegurando que sus programas cumplen con estándares internacionales de rescate y seguridad. MAGMA EQUIPOS está registrada en Technical Rescue Providers y mantiene presencia activa en el mercado de capacitación técnica profesional.

## **2. MISIÓN**

Formar profesionales competentes y responsables en el ámbito de la seguridad industrial, particularmente en trabajos en altura, mediante una capacitación de alta calidad que combine fundamentos normativos, conocimiento técnico y prácticas aplicadas, con el fin de preservar la vida y garantizar la seguridad operativa en entornos laborales de riesgo.

## **3. VISIÓN**

Ser un referente nacional en la capacitación técnica en seguridad y trabajos en altura, reconocidos por nuestra excelencia académica, vinculación con la industria, y compromiso con la mejora continua de las competencias del talento humano.

## **4. INTRODUCCIÓN**

El presente Curso de Rope Rescue ITRA Level 3 (Rescate Técnico con Cuerdas ITRA Nivel 3) está diseñado para desarrollar las competencias esenciales en técnicas de rescate con cuerdas, siguiendo los estándares internacionales establecidos por la Asociación Internacional de Rescate Técnico (ITRA). La ITRA es una organización sin fines de lucro que otorga reconocimiento mundial a profesionales e instructores de rescate técnico en diversas disciplinas como aguas rápidas, cuerdas, embarcaciones, espacios confinados, colapso estructural (USAR) y rescate de animales. Su objetivo principal es promover prácticas y estándares globales de seguridad para la respuesta y la capacitación en rescate. Además, la ITRA evalúa y certifica a instructores, brindando validación externa tanto a profesionales internos como externos, garantizando así la calidad y el reconocimiento internacional de los programas de formación que avala.

## **5. OBJETIVO GENERAL**

Capacitar a los participantes para integrarse en equipos especializados de rescate en altura, desarrollando habilidades avanzadas en el uso de sistemas de cuerdas, con especial énfasis en Scape y Bloque, para ejecutar operaciones de rescate con camilla en terrenos inclinados, aplicando técnicas colaborativas que garanticen seguridad, eficiencia y cumplimiento de los estándares profesionales del rescate técnico.

## **6. RESULTADOS DE APRENDIZAJE**

Al finalizar el curso, el participante será capaz de:

- a) Integrarse eficazmente en equipos especializados de respuesta ante emergencias.
- b) Asistir en operaciones de rescate con camilla en terrenos inclinados.
- c) Aplicar técnicas colaborativas de rescate en altura utilizando sistemas avanzados de cuerdas.

## **MAGMA EQUIPOS**

Av. Toledo N23-126 y Madrid Ed. Munich 3er Piso Off 1. +593-2-2233-603 [ecuador@magmaequipos.com](mailto:ecuador@magmaequipos.com)  
[www.magmaequipos.com](http://www.magmaequipos.com)

- d) Desarrollar habilidades sólidas en el manejo seguro y eficiente de equipos de cuerda.
- e) Garantizar la implementación de protocolos de seguridad y procedimientos operativos efectivos.

## **6.1 METODOLOGÍA**

### **6.1.1 Estrategia Metodológica**

- Sesiones teóricas con recursos audiovisuales de apoyo.
- Prácticas de campo bajo supervisión especializada.
- Simulacros realistas que reproducen escenarios de rescate.
- Evaluaciones de desempeño para medir competencias adquiridas.
- Dinámicas en equipo para fortalecer la coordinación y cooperación.

### **6.1.2 Orientaciones Metodológicas**

- Se fomentará el aprendizaje activo a través del análisis de casos prácticos, discusiones grupales y resolución de situaciones reales de rescate.
- Se emplearán recursos visuales, demostraciones técnicas y herramientas tecnológicas para reforzar los contenidos teóricos y facilitar la comprensión.
- El curso se desarrollará durante 4 – 7 días de formación teórico-práctica y 1 día de evaluación final, la cual será realizada por un evaluador independiente acreditado por ITRA.

## **6.2 COMPORTAMIENTO ÉTICO**

- El uso de teléfonos celulares estará restringido durante las sesiones teóricas y completamente prohibido durante las prácticas de campo, con el fin de mantener la concentración y garantizar la seguridad.
- Se exigirá puntualidad, asistencia completa y participación activa en todas las jornadas de formación.
- Los participantes deberán mantener en todo momento un ambiente de respeto, colaboración y disciplina, promoviendo el trabajo en equipo y la seguridad como valores fundamentales del curso.

## **6.3 EVALUACIÓN**

- La evaluación se realiza conforme a los estándares de la International Technical Rescue Association (ITRA). Incluye una evaluación final teórico-práctica a cargo de un evaluador independiente acreditado por ITRA. Los participantes deberán demostrar competencias en técnicas de rescate con cuerdas, seguridad y trabajo en equipo para obtener la certificación internacional ITRA Nivel 3.

## **6.4 CERTIFICACIÓN OFICIAL ITRA**

- Al finalizar, obtendrás una cualificación reconocida internacionalmente como Rescate Técnico con Cuerdas Nivel 3.
- A diferencia de un certificado de asistencia, esta acreditación exige aprobar una evaluación formal que valida tus competencias técnicas y operativas.

## **6.5 PERIODO DE VALIDEZ**

- Una vez superado el Nivel 1, 2 y 3, tu acreditación será válida durante 3 años en la base de datos oficial de ITRA.

**MAGMA EQUIPOS**

Av. Toledo N23-126 y Madrid Ed. Munich 3er Piso Off 1. +593-2-2233-603 [ecuador@magmaequipos.com](mailto:ecuador@magmaequipos.com)  
[www.magmaequipos.com](http://www.magmaequipos.com)

## 6.6 REGISTRO OFICIAL

- Tu cualificación quedará registrada en la Base de Datos Global de ITRA, accesible para instructores, empleadores y autoridades reconocidas. Esto garantiza que tu nivel de competencia pueda ser verificado oficialmente en cualquier parte del mundo.

## 7. CONTENIDO DEL CURSO

### Conocimiento de cuerdas

- Cuerda Física avanzada de rescate con cuerdas
- Bloques de patines de cuerda
- Anclajes avanzados de cuerda
- Concienciación sobre las cuerdas de los organismos reguladores y las normas
- Técnicas avanzadas de alta dirección con cuerda

### Habilidades con la cuerda

- Cuerda Highline: Transporte
- Cuerda Highline: Reeve inglés
- Highline de cuerda con Norwegian Reeve
- Transporte cruzado con cuerda
- Rescate con cuerda: Víctima suspendida
- Transferencia de línea de cuerda sobre cuerda
- Reanclaje de cuerda sobre cuerda: Descenso
- Reanclaje de cuerda sobre cuerda: Ascenso
- Desplazamiento de la línea de guía de cuerda
- Cuerda Artificial Alta Direccional: Avanzada
- Cuerda que se rompe y se convierte en una cuerda fija

## 8. BIBLIOGRAFÍA GENERAL

- International Technical Rescue Association (ITRA). *Manual de Rescate Técnico con Cuerdas Nivel 3*. [2025].
- CMC Rescue. *Rope Rescue Technician Field Guide* (6th ed., Parte 01, Capítulo 03: Standards and Regulations, p. 21).
- Manual de rescate técnico de NPS, 12.<sup>a</sup> edición • Física

## 9. COSTO DE LA INVERSIÓN

- Matrícula + Curso completo +: \$1500 más IVA.

## 10. REQUISITOS DE PARTICIPACIÓN

- Copia de cédula de identidad
- Comprobante de pago
- Calificaciones ITRA Nivel 1 y 2 equivalentes
- Ser mayor de 18 años.
- Tener seguridad y confianza trabajando en altura.
- No se requiere experiencia previa.

## MAGMA EQUIPOS



## 11. PERFIL DEL PARTICIPANTE

El curso está dirigido a:

- Formación ITRA Nivel 3 está dirigido a profesionales con formación en ITRA Nivel 3 Rescate Técnico, interesados en desarrollar habilidades avanzadas en operaciones de rescate con cuerdas y camilla en terrenos inclinados.

Atentamente.

**Pablo Camilo Beler Novik**  
**CEO MAGMA EQUIPOS-SERVICIOS S.A.S.**

**MAGMA EQUIPOS**

Av. Toledo N23-126 y Madrid Ed. Munich 3er Piso Off 1. +593-2-2233-603 [ecuador@magmaequipos.com](mailto:ecuador@magmaequipos.com)  
[www.magmaequipos.com](http://www.magmaequipos.com)